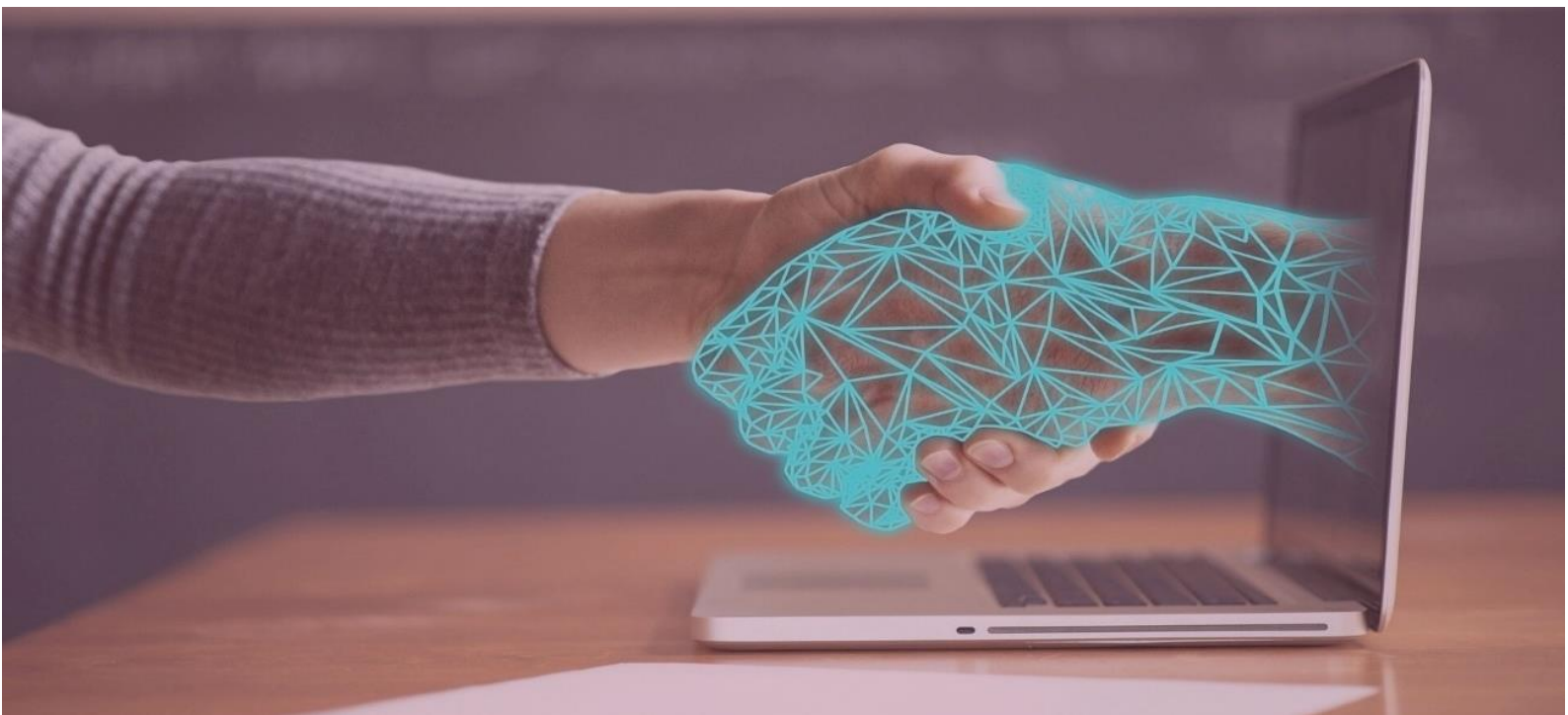


PLA DOCENT

Transformació i canvi a les organitzacions de salut

🕒 **Durada:** 15 h 🖥️ **Modalitat:** en línia



Presentació

La transformació i el canvi a les organitzacions de salut i socials està en marxa. La tecnologia avança a bon ritme i per si sola no té sentit, cal que les organitzacions liderin aquest canvi a través de la innovació. La gestió d'aquesta innovació i la incorporació i adquisició de metodologies per a fer-la possible són realment la inspiració dels equips que tenen com a propòsit fer les coses diferents de com s'havien fet fins ara. Tenint molt present el punt de partida on som i les possibilitats reals d'aquest canvi en unes estructures i sistemes de salut que han patit una forta investida per l'arribada de la Covid-19.

En aquest curs veurem totes dos vessants la tecnològica, que tenim cada cop més a tocar i la metodològica, per conèixer realment les eines per a transformar. Veurem també alguns casos d'èxit que emergeixen amb força.

Objectius

- Conèixer les tendències de canvi a les organitzacions de salut i social.
- Desenvolupar competències personals associades als canvis: flexibilitat, adaptabilitat, col·laboració, etc.

Competències i habilitats

En aquesta formació es pretén assolir:

- Capacitat de comunicació.
- Capacitat de presa de decisions.
- Habilitat per a la planificació i l'organització.
- Capacitat de lideratge.

Metodologia

Per realitzar aquesta formació els i les participants disposen d'un espai virtual on trobaran tots els materials didàctics interactius necessaris, les activitats i els qüestionaris d'avaluació, així com un conjunt d'eines que faciliten la comunicació.

Els materials didàctics del curs estan pensats per facilitar l'experiència d'aprenentatge, amb activitats d'autoavaluació i de reflexió, així com eines i recursos audiovisuals desenvolupats a mida, en els quals, professionals experts traslladen i reforcen aprenentatges de valor; uns aprenentatges que ajuden a fer transferible el coneixement.

Aquesta experiència d'aprenentatge inclou històries o casos pràctics que permeten contextualitzar i connectar de manera significativa i vivencial amb els continguts teòrics.

A banda dels continguts formatius, l'aula incorpora tot un seguit d'activitats amb què complementar i posar en pràctica els coneixements adquirits.

Durant tot el procés d'aprenentatge, els i les participants estan acompanyats per:

- La tutoria, que atindrà les consultes que puguin sorgir respecte al curs.
- L'equip de coordinació acadèmica per resoldre qualsevol consulta o incidència de caràcter tècnic sobre el funcionament de l'aula.

Continguts

- 1. Tendències globals de canvi al sector salut i social**
- 2. Quàdruple AIM: pràctiques clíniques de valor, experiència i seguretat de pacients, eficiència organitzativa, experiència i satisfacció dels professionals**
- 3. Value Based Healthcare: medicina basada en valor**
- 4. Millorant l'experiència pacient**
- 5. Lean, i metodologies àgils**
- 6. Design thinking i Visual Thinking**
- 7. Medicina personalitzada**
- 8. Genòmica**
- 9. Tecnologies i digitalització**
- 10. Dades i Data-Driven Healthcare**
- 11. Eines i estratègies participatives i col·laboratives**
- 12. Disrupció creativa**
- 13. Nou mindset: flexibilitat, adaptabilitat i aprenentatge continu**
- 14. Actituds, comportaments i valors en el canvi. Pla de gestió dels al·lèrgens i substàncies que poden provocar intoleràncies alimentàries**
- 15. Reaccions adverses als aliments**
- 16. Els al·lèrgens**
- 17. El pla de gestió pel control d'al·lèrgens**
- 18. Control de l'etiquetatge**
- 19. Gestió dels al·lèrgens en la manipulació d'aliments**

Avaluació

L'element fonamental d'avaluació establert en aquest curs és el qüestionari final, exercici que permet avaluar individualment els coneixements adquirits sobre cadascun dels temes corresponents.

Les condicions necessàries per superar el curs són les següents:

- Visualitzar-ne tot el contingut.
- Obtenir una nota al qüestionari igual o superior a 7.

En finalitzar, els i les participants valoraran el curs mitjançant una enquesta de satisfacció que inclou la qualificació del professorat, del material, de la documentació i dels coneixements i les habilitats aconseguits.

Requisits d'accés

El curs va dirigit als i les professionals funcionaris i empleats públics en salut i social (Departament de Salut, Departament de Drets Socials, Institut Català de la Salut, Regidories de Salut i Social de l'Administració Local, etc.). Cal pertànyer a aquest col·lectiu per poder accedir-hi.

Dedicació

El curs té una durada de 15 hores en línia i la tutoria està disponible per atendre els dubtes sobre el contingut en un termini màxim de **48 hores** laborables mitjançant:


- Fòrum de consultes de l'aula.
- Correu electrònic.

Per altra banda, per resoldre dubtes de caràcter tècnic o incidències, l'equip de coordinació atindrà consultes mitjançant:

- Fòrum de consultes de l'aula.
- Correu electrònic.
- Atenció telefònica amb l'horari de dilluns a dijous de **9:30 a 13:30 h** i de **15:30 a 16:30 h**, i els divendres de **9:30 a 13.30 h**.

Requisits tècnics



Els **navegadors** compatibles i que es poden utilitzar en la seva última versió són:

-  Google Chrome
-  Firefox
-  Internet Explorer
-  Safari

Recomanacions per a una experiència i funcionament òptims:

- Visualitzar els continguts, preferiblement, des d'un **ordinador** o **tauleta**.
- Utilitzar connexió estable i constant.
- Disposar d'**altaveus** o **auriculars** per poder escoltar els vídeos integrats en els continguts.
- Habilitar en el navegador on s'estigui realitzant el curs les **finestres emergents** (*pop-ups*) per permetre la correcta visualització dels continguts.
- Disposar d'**Acrobat Reader 9** (o superior) per consultar la informació de documents en format PDF.

Nivells de factor de qualitat

Factor de qualitat	Nivell
Ocupabilitat	
Aprenentatge	
Accessibilitat	